



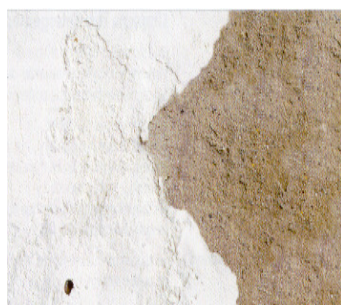
Imprimación acrílica al agua
Fijador de fondos al agua
**Mejora la adherencia sobre cemento,
yeso, perlita, temple, cal, etc.**
Endurece y sella

**PRESENTACIÓN**

1 l Ref.: 911
5 l Ref.: 1164

CAMPOS DE APLICACIÓN

- Imprimación de uso exterior e interior especialmente diseñada para fijar y sellar fondos de cemento, yeso, perlita, temple, cal, etc.
- Este producto también se puede aplicar sobre soportes pintados para obtener acabados impermeables y lavables de aspecto satinado brillante.

**CARACTERÍSTICAS Y VENTAJAS**

- De uso exterior e interior.
- Sella y endurece los fondos tratados.
- Regulariza la absorción del soporte y logra una excelente adherencia y mayor rendimiento por m² de los acabados posteriores.
- Resistente al alcalí
- Transpirable al vapor de agua e impermeable al agua y al CO₂.

APLICACIÓN**Soporte**

El soporte debe estar sano, seco y libre de polvo, grasa, ceras, musgos y mohos que reduzcan la capacidad de adhesión.

Eliminar las partes sueltas o mal adheridas y lijar suavemente las superficies brillantes.

Aplicación

Diluir Fixacryl con agua en la proporción de una parte de Fixacryl con 3 o 4 partes de agua. Aplicar la mezcla sobre el soporte a tratar con brocha, rodilla o pistola Airless. Limpiar la herramienta con agua inmediatamente después de usar.

Para obtener acabados brillantes o satinados aplicar Fixacryl sin diluir o diluido con 2 partes de agua.

PRECAUCIONES

No aplicar a temperatura inferior a 5º C.

DATOS TÉCNICOS

Producto	
Ligante	Copolímeros acrílicos modificados
Diluyente	Agua
Densidad	1.06 ± 0.05 gr/cc
Consistencia	Emulsión fluida
Color	Blanco
Brillo	Aspecto mate o semi mate, según absorción
Aplicación	
Temperatura Aplicación	Entre 5 y 30º C
Herramienta	Brocha, rodillo o pistola Airless
Limpieza herramienta	Con agua
Rendimiento Teórico	50 m ² /l, con dilución 1/4 y según tipo de soporte
Secado al tacto	20 minutos, según condiciones climáticas
Pintado de la superficie	24 horas, según condiciones climáticas

SUMINISTRO

PRESENTACIÓN	UNIDADES/ CAJA	CANTIDAD PALET
Botella plástico 1 l	12	40 cajas
Garrafa plástico 5 l	1	60 envases

ALMACENAJE

Conservar el envase bien cerrado y al abrigo de las heladas.

SEGURIDAD

Exento de etiquetado de seguridad.

Para mayor información consultar la Ficha de Datos de Seguridad.

Nota de carácter general:

Los datos contenidos en la presente información son descripciones del producto. Representan notas generales resultado de nuestra experiencia y comprobaciones. No consideran el caso de aplicaciones particulares. No pueden formularse reclamaciones fundadas en estos datos. En caso de necesidad, diríjase a nuestro servicio de asesoramiento técnico.

Beissier, S.A.
 Txirrita Maleo, 14
 20100 Rentería (Guipúzcoa). Spain.
 Tel.: (+34) 902 100 250
 Fax: (+34) 902 100 249
 e-mail: beissier@beissier.es
 www.beissier.es

